

FACCIATE VENTILATE/

VENTILATED FACADES

ARTESIA
ENGINEERING //

COUNTRY

Questa metodologia di posa consente di esaltare l'aspetto naturale dei materiali impiegati, combinando, in un gioco di superfici sapientemente lavorate a spacco di cava, diverse lunghezze. CiÚ consente di realizzare una superficie estremamente caratteristica, rimarcata anche di profili orizzontali tranciati delle singole lastre.

CITY

Questo sistema di posa dal gusto pulito e sobrio è stato concepito per essere realizzato con materiali dalla superficie a spacco particolarmente regolare, caratterizzati da colori che non presentano stonalizzazioni molto accentuate.

SKY

E' il tipo di ancoraggio che consente di ottenere la resa estetica più flessibile: la realizzazione con ganci a vista e con le lastre appaiate garantisce la possibilità di utilizzare molteplici materiali con svariate finiture, in modo da garantire la più ampia varietà di soluzioni per le esigenze progettuali.

COUNTRY

This laying method enhances the natural aspect of the materials used, combining different lengths in a play of wisely processed quarry-split surfaces. This allows to implement an extremely characteristic surface, also highlighted by sheared horizontal profiles of the individual tiles.

CITY

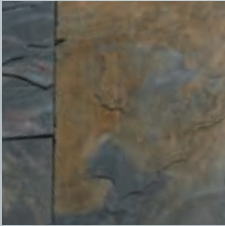
This laying system of a clean and sober taste was designed to be made with materials with a particularly regular split surface, characterised by colours without very accentuated shade tones.

SKY

This type of anchoring provides the most flexible aesthetic result: implementation with visible hooks and paired tiles guarantees the possibility of using a host of materials with different finishes, providing a wide variety of solutions for design requirements.

I sistemi di ancoraggio proposti sono stati studiati dai nostri tecnici per essere esteticamente gradevole e moderno e al tempo stesso facile da montare e assolutamente sicuro, inoltre realizzato con materiali naturali e di indiscussa qualità.
Per la listellatura, sia orizzontale che verticale, il legno prescelto è il pino laricio perché particolarmente adatto a questo tipo di struttura data la sua compattezza e la resistenza a sbalzi termici. Il fissaggio delle lastre alla struttura avviene per mezzo di elementi in acciaio inox AISI 316.

The proposed anchoring systems were designed by our engineers to be aesthetically pleasant and modern and at the same time easy to mount and absolutely safe, also made with natural materials and indisputable quality.
The wood chosen for horizontal and vertical battens is black pine as it is especially suited to this type of structure due to its compactness and resistance to thermal excursions. The tiles are fixed to the structure by means of stainless steel AISI 316 elements.



AFRICAN
SAUVAGE



GOLDEN
GREY



BAHIA



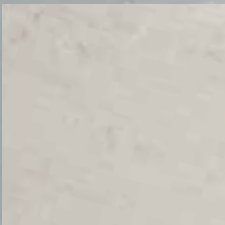
GRAFITE



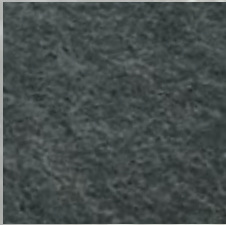
BIANCO
ANTICO



PIEDRA
DE LOS
ANDES



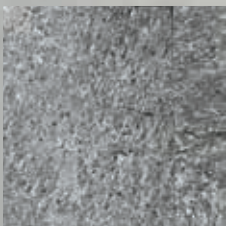
BIANCO
DUCALE



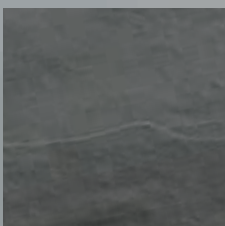
PIEDRA
DE
PLATA



CACAO



PLATINUM



CENERE



SILVER
GREY

Cenni storici della facciata in pietra a spacco

L'uso della pietra a spacco (ardesia) nelle facciate di importanti edifici trova la sua massima applicazione a partire dal 1200 quando nell'ambito della Repubblica di Genova si impone il suo utilizzo per rivestire le facciate a nord al fine di proteggerle dalle avverse condizioni atmosferiche. In primo tempo la pietra a spacco (ardesia) viene fissata alla parete semplicemente con chiodi; più avanti si inizia ad utilizzare una struttura in legno composta da montanti verticali e listelli orizzontali finché verso il 1500 già si incontrano chiese rivestite di ardesia con una camera d'aria che funziona come nelle moderne facciate ventilate proteggendo in questa maniera le pareti in pietra dall'umidità e dal deterioramento.

I tecnici di Artesia si sono ispirati alla tradizione per lo sviluppo del progetto “facciata ventilata” applicando un sistema pratico e moderno per un facile uso sugli edifici dei giorni nostri.

Sistemi di aggancio per la facciata ventilata

I sistemi di facciata ventilata Artesia risaltano le straordinarie proprietà fisiche della pietra, contribuendo a migliorare l'efficienza di qualsiasi edificio, dotandolo di una personalità unica. Anche il sistema di fissaggio per mezzo di ganci in acciaio inox, lievemente visibili, crea un contrasto delicato con la pietra naturale ottenendo in tal modo un risultato di modernità permanente.

La struttura portante

Artesia non ha scelto a caso la struttura portante; ovviamente sarebbe stato molto più semplice optare per una struttura in acciaio o in alluminio ma un prodotto naturale come la pietra non sarebbe stato ben coniugato.

Ecco che Artesia ha pensato allora al legno, ma non a un legno qualsiasi bensì ad un legno con caratteristiche uniche e con una storia che lo lega alla pietra: il pino laricio. Storicamente veniva utilizzato per costruire le navi in ragione delle caratteristiche che questo legno ha delle quali la principale e che non marcisce. E' inoltre da sottolineare come una tale struttura assorba facilmente le vibrazioni e pertanto la pietra ad essa applicata non venga sollecitata, non generi campi magnetici, non emetta radiazioni, un prodotto insomma del tutto naturale come naturale è la pietra, lavorato secondo la migliore tecnica, in maniera da essere collocabile senza nessuna difficoltà. Un insieme pietra-legno che rende questo sistema naturale e sostenibile.

Sistemi di ancoraggio

I sistemi di ancoraggio proposti sono stati studiati dai nostri tecnici per essere esteticamente gradevoli e moderni e al tempo stesso facile da montare e assolutamente sicuro, inoltre realizzato con materiali naturali e di indiscussa qualità. Per la listellatura, sia orizzontale che verticale, il legno prescelto è il pino laricio perché particolarmente adatto per questo tipo di struttura data la sua compattezza e la resistenza a sbalzi termici. Il fissaggio delle lastre alla struttura avviene per mezzo di elementi in acciaio inox AISI 316.

FORMATI / *Formats*

Cenere COUNTRY 30x60 Tranciato



Bianco Antico CITY 30x60cm Soft



SilverGrey CITY 30x60cm Easy



Golden Grey SKY 40x80cm Flamed



Grafite CITY 40x80cm Easy



60x120 cm

40x80 cm

30x60 cm

30x120 cm

Formati