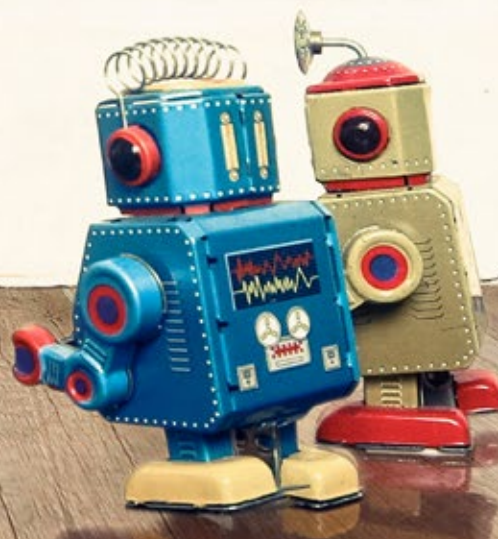
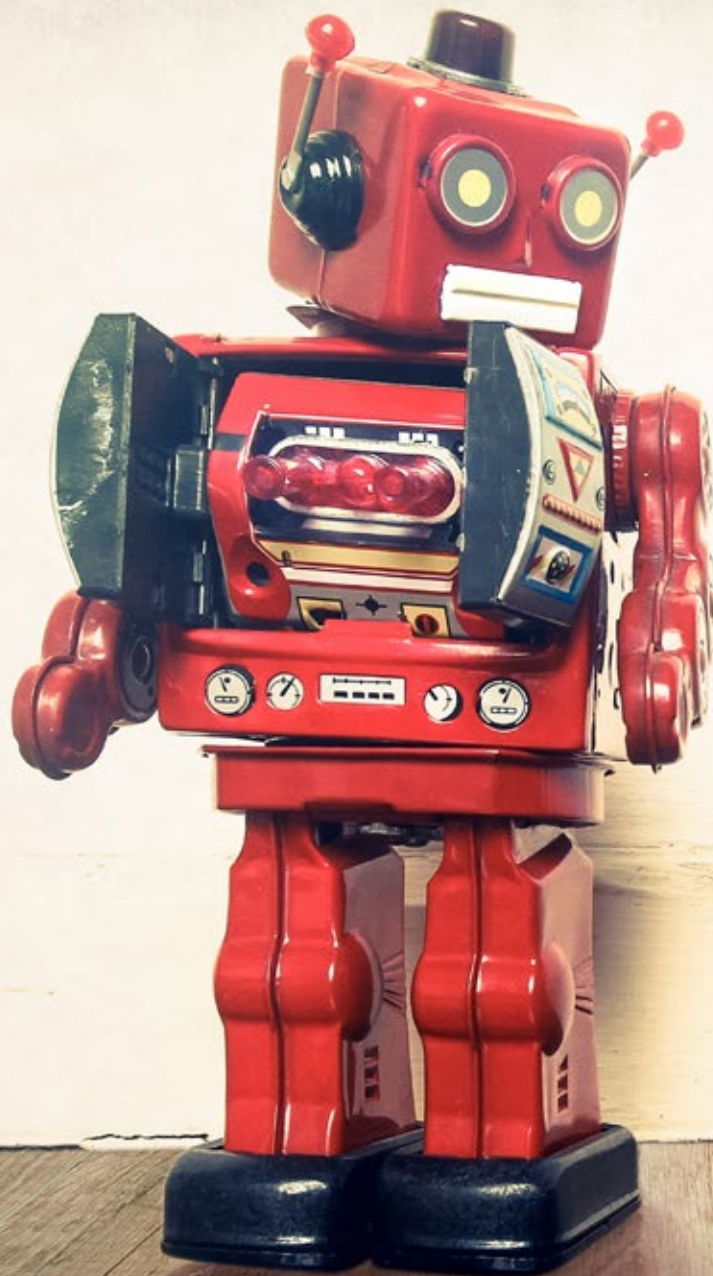




SKEMA®

LINE  
**SINTESY**  
RESILIENT FLOORINGS



**La Sintesy  
del Futuro**

SKEMA®

LINE  
**SINTESY**

**LVT:**

CONNECT 55G

CONNECT 30

FIT.LAY

STAR.K

**LIGNUM COMPOSIT:**

FLEX



# DESIGN STYLE

Oggi i pavimenti realizzati con polimeri sintetici danno risultati estetici elevatissimi. Strutture profonde, toni naturali per il legno e moderni per le resine, dimensioni per ogni ambiente con doghe e listoni, quadri da 90x90 cm e molte altre varianti.

Il design è ricerca; le materie sintetiche plasmano e strutturano il suo pensiero.

Questa è la validità estetica dei nuovi pavimenti **SINTESY**.

Nowadays the floorings produced with synthetic polymers have outstanding looks. Deep structures, natural tones for wood and modern tones for resins, sizes for every space with planks, 90x90 cm tiles and many other versions.

Design is research, synthetic materials for shaping and structuring his thinking.

This is the aesthetic validity of the new **SINTESY** floorings.



LINE  
**SINTESY**





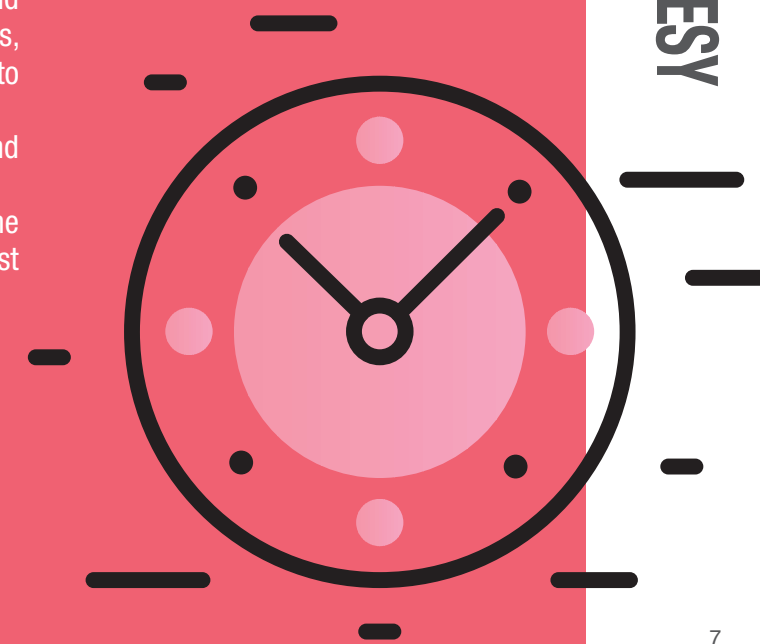




# DURATA DURABILITY

Sarà più probabile dover cambiare gli ambienti che dover cambiare il pavimento. Con **SINTESY** puoi spaziare da **CONNECT**, resiliente e flessibile, a **STAR.K**, più rigido e quindi meno improntabile oppure a **FLEX** che, grazie all'impiego combinato del legno e polimero sintetico, dà maggiore isolamento termico. Ma anche impiegare **FIT.LAY** come copripavimento autoposante e libero da vincoli di incastro. Tutti hanno la superficie realizzata o arricchita con P.U., il polimero più resistente e pulibile, per durare oltre le tue aspettative.

It is more likely to change the interior than changing the flooring. **SINTESY** includes **CONNECT**, resilient and flexible, **STAR.K**, more rigid and less subjected to marks, or **FLEX**, which provides more thermal insulation thanks to the combined use of wood and synthetic polymer. But also use **FIT.LAY** as a self-laying flooring covering and free from joint obligation. All have the surface made of or enriched with P.U., the most resistant and easy to be cleaned polymer to last beyond any expectations.







FLEX: ROVERE KARDINSKY



CONNECT 55G: BALTIC OAK



CONNECT 55G: TITANIUM OAK



FLEX: ROVERE NORVEGIA

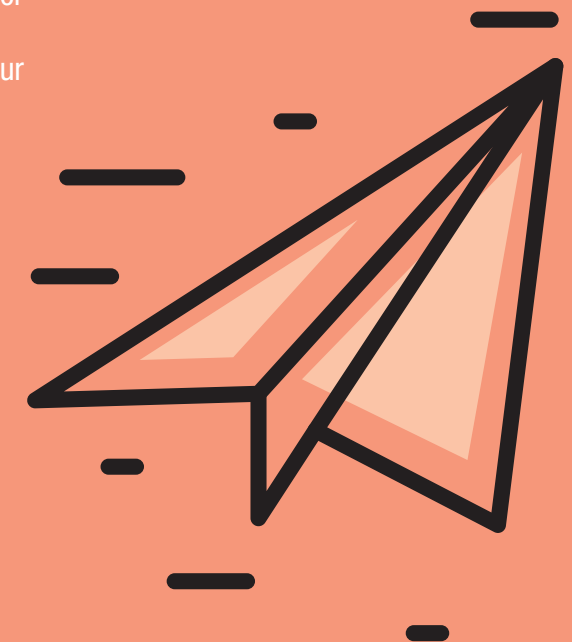




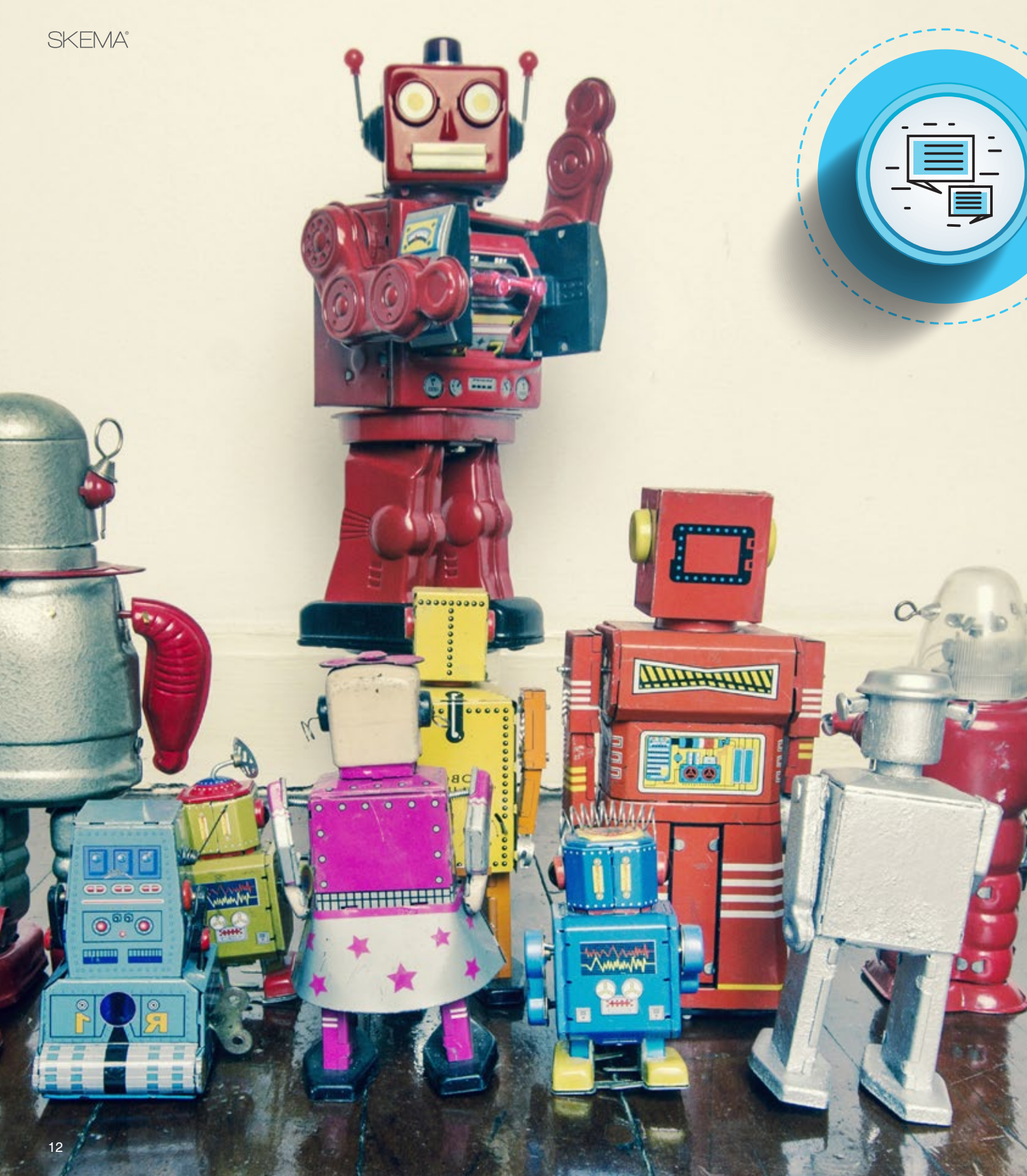
# RICICLO RECYCLABLE

Il contesto in cui viviamo ci impone di essere eco-sostenibili in ogni nostra attività. Quello che spesso però ci sfugge è che riciclabile non è solo naturale, spesso i prodotti sintetici hanno vita più lunga e sono ampiamente riutilizzabili, come ad esempio l'H.D.P.E. delle bottiglie e dei tappi o i vari polimeri reimpiegati negli isolanti. Oggi la traccia ecologica è ciò che resta del nostro passaggio. **SINTESY** è PAVIMENTO con COSCIENZA.

The world we live in imposes to be eco-friendly in everything we do. What is recyclable is not only natural, synthetic materials are more durable and can be reused many times, as for instance H.D.P.E. of bottles and caps or the various polymers reused in insulators. Today the ecological trace is the one that remains of our passage. **SINTESY** is FLOOR with CONSCIENCE.







# FUTURO FUTURE

I polimeri sintetici sono le materie più giovani che appartengono all'uomo. Tutto ciò che possediamo, maneggiamo, impieghiamo spesso ne è composto: dai telefonini agli interni auto, dagli arredi e, perché no, ai pavimenti. I polimeri sono MATERIA inventata dall'uomo per compiere i progetti che verranno.

Due le strade proposte dal sistema **SINTESY**: legno/polimero (**FLEX**) o vinile armato con fibre di vetro o caricato con minerali  $\text{CaCO}_3$  (**FIT.LAY**, **STAR.K**, **CONNECT 30** e **55G**). La migliore sintesi del futuro.

Synthetic polymers are the most recent materials belonging to man. Everything we have, handle, and use is often made of them: mobile phones, car interiors, furniture, and floorings too. The polymers are MATERIAL invented by man to carry out the projects that will come.

Two roads proposed by the Sintesy system: wood / polymer (**FLEX**), or vinyl reinforced with glass fibers or loaded with  $\text{CaCO}_3$  minerals (**FIT.LAY**, **STAR.K**, **CONNECT 30** and **55G**). The best synthesis of the future.







# RICERCA RESEARCH

La sintesi nella ricerca è proprio qui espressa al meglio: 4 tecnologie - 3 sistemi di incastro - 2 tecniche di posa. Uno studio continuo che spazia dal legno fibrato con melammina e poliuretano, flessibile ma non deformabile, per incontrare LVT stratificato e armato con fibra di vetro e infine, con l'innovativo S.P.C. che rappresenta le nuove frontiere del VINILE ESTRUSO arricchito di cariche minerali ( $\text{CaCO}_3$ ) per superare anche il test termico. Ricerca di prodotti superiori per un migliore abitare. Ricerca che ci permette di trattare la POSA A SECCO anche in ambienti umidi o con forte soleggiamento, sicuri al passo e batteriostatici.

This is the synthesis of the research: 4 technologies - 3 connection systems - 2 installation techniques. This continuous study ranges over wood fiber with melamine and polyurethane, flexible but not deformable, stratified LVT reinforced with glass fiber and, at last, the innovative S.P.C. which represents the new frontiers of EXTRUDED VINYL with minerals ( $\text{CaCO}_3$ ) to pass also the thermal test. Researching better products for a better living. Research that allows us to treat DRY LAYING even in humid environments or with strong sunshine, safe to step and bacteriostatic.







# RESISTENZA RESISTANCE

Resistenza e durata sono equivalenti? In realtà la resistenza dipende dall'ambiente interessato, la durata è intrinseca al materiale.

Tutti i prodotti della linea **SINTESY** appartengono ad alte classi di resistenza (classe 31-33-42), ma ognuno offre diverse performance in base all'impiego.

Per questo **SINTESY** è un sistema e non un prodotto. La resistenza **SINTESY** si chiama anche Resilienza, capacità di assorbire i carichi e recuperare la struttura. Lasciati guidare quindi nella scelta.

Resistance and duration are equivalent? To be true, resistance depends on the environment, while duration is a material's intrinsic feature. All the products of **SINTESY** line belong to high resistance classes (class 31-33-42) but each of them offers different performances according to the use.

For this reason **SINTESY** is a system and not a product. The **SINTESY** resistance is also called Resilience, ability to absorb loads and recover the structure. Let yourself be guided in your choice.







# COMFORT COMFORT

Elastico, fonoassorbente, fonoisolante, sicuro al passo, resiliente, caldo. Sono solo alcuni degli aggettivi che definiscono il programma **SINTESY**.

Aspetto materico come pietra e resina o aspetto naturale come legno? Scegli quello che ti piace, scegli dimensioni e aspetto; il comfort è sempre lo stesso.

Elastic, sound-absorbing, sound-insulating, safe to walk, resilient, warm. These are just some of the adjectives that define the **SINTESY** program. Rigid appearance like stone and resin or the aspect of the matter like wood?

You can choose what you like, the size and the look. Comfort is always the same.









# MODEL CONNECT

**SINTESY CONNECT** è un pavimento vinilico eterogeneo (LVT Luxury Vinyl Tile) provvisto di un sistema di incastro a secco multitypo (TLS 5G e PLS): permette infatti una posa senza colla in tempi rapidi, unita alla facilità di rivestire ampie superfici. È la soluzione ideale per tutte quelle situazioni in cui la velocità di installazione è un fattore importante. E' un pavimento che garantisce un'alta resistenza all'usura e all'acqua, pertanto può essere posato anche in ambienti umidi quali la cucina o il bagno. I decorativi effetto legno si fanno apprezzare per il look molto naturale e dal design moderno.

Due le tecnologie, per meglio gestire destinazione e budget, che si distinguono per lo strato di usura 0,30 e 0,55 e quindi per la classe di appartenenza pari rispettivamente a 23-31 e 23-33-42.

**SINTESY CONNECT** is a heterogeneous vinyl flooring (LVT Luxury Vinyl Tile) equipped with a multi- type dry interlocking sysyem (TLS 55G and PLS) it to be quickly laid, also on large surfaces, without using adhesives. It is the ideal solution whenever quick installation is major factor. It provides high resistance to wear and moisture and can therefore be installed also in damp environments such as kitchens and bathrooms. The wood effect decors are appreciated for their natural look and modern design.

Two technologies distinguished by the 0,30 and 0,55 wear layer and the class 23-31 and 23-33-42 to encounter the different destinations of use and budget.



FORMATO / SIZE  
1220x230x5 mm - 603x310x5 mm  
1220x183x4 mm



MODEL  
CONNECT  
55G

Ormai un classico della collezione **SINTESY**, **CONNECT 55G** deve il suo nome al sistema d'incastro 5G di cui è dotato che ne rende l'installazione semplice, veloce e incredibilmente resistente alla trazione. 55 come richiamo al sottile strato che lo rende resistente all'usura di soli 0,55 mm.

Almost a classic from the **SINTESY** collection, **Connect 55G** owes its name to the 5G interlocking system, which makes it easy to install, fast and incredibly resistant to traction. 55 as a reference to the thin layer that makes it resistant to wear of only 0.55 mm.

 **WWW.SKEMA.EU:**  
DATI TECNICI - VOCI DI CAPITOLATO - POSA E MANUTENZIONE - VIDEO  
TECHNICAL DETAILS, SPECIFICATIONS - LAYING AND MAINTENANCE INSTRUCTIONS - VIDEO

FORMATO / SIZE  
1220x230x5 mm

NEW



1135  
JAVA OAK  
Wood Finishing



1110  
TITANIUM OAK  
Wood Finishing



1111  
DESERT OAK  
Wood Finishing



1112  
HILL OAK  
Wood Finishing



1113  
MOON OAK  
Wood Finishing



1114  
SAWN OAK  
Crossing Finishing



1115  
BALTIC OAK  
Wood Finishing



1116  
TRIBAL OAK  
Wood Finishing



1117  
FOSSIL OAK  
Wood Finishing

FORMATO / SIZE  
603x310x5 mm



1118  
BONE GREY  
Concrete Finishing



1119  
DEEP STONE  
Concrete Finishing

CARATTERISTICHE  
TECNICHE  
TECHNICAL  
FEATURES

SKEMA®

FINITURE / FINISHING



WOOD FINISHING










CONCRETE FINISHING



CROSSING FINISHING

DATI TECNICI / TECHNICAL DETAILS

CLASSIFICAZIONE D'USO CLASS OF USE	REAZIONE AL FUOCO FIRE REACTION	RISCALDAMENTO A PAVIMENTO UNDERFLOOR HEATING	INCASTRO JOINT	BISELLO BEVEL
 23  33  42	 Bfl-s1			



MODEL  
CONNECT  
55G



# MODEL CONNECT 30

**CONNECT 30** si caratterizza per l'esiguo spessore, solo 4 mm, e per lo strato d'usura di 0,30mm. Queste caratteristiche lo rendono più flessibile, più facilmente posabile e dal budget più contenuto, senza rinunciare alla resistenza di classe commerciale 31.

**CONNECT 30** is characterized by its low thickness, only 4 mm, and for the wear layer of 0.30 mm. These characteristics make it more flexible, easier to lay and with a lower budget, without renouncing the commercial class resistance 31.

 **WWW.SKEMA.EU:**  
DATI TECNICI - VOCE DI CAPITOLATO - POSA E MANUTENZIONE - VIDEO  
TECHNICAL DETAILS, SPECIFICATIONS - LAYING AND MAINTENANCE INSTRUCTIONS - VIDEO

FORMATO / SIZE  
1220x183x4 mm



## CARATTERISTICHE TECNICHE TECHNICAL FEATURES



### FINITURE / FINISHING



WOOD FINISHING



REAL FINISHING



CROSSING FINISHING

### DATI TECNICI / TECHNICAL DETAILS

CLASSIFICAZIONE D'USO CLASS OF USE	REAZIONE AL FUOCO FIRE REACTION	RISCALDAMENTO A PAVIMENTO UNDERFLOOR HEATING	INCASTRO JOINT	BISELLO BEVEL
 23  31	 Bfl-s1			









# MODEL FIT.LAY

**SINTESY FIT.LAY** è un pavimento vinilico eterogeneo (LVT Luxury Vinyl Tile) auto posante che dà spazio alla creatività. Grazie alla specifica struttura del sottofondo che crea aderenza con il pavimento, può essere posato in appoggio, così da rendere molto rapida sia l'applicazione sia la rimozione, oltre che con incollaggio permanente o semipermanente. Il sistema di posa senza incastri (taglio vivo) consente di tagliare e sagomare il pavimento creando geometrie personalizzate e affiancando con facilità differenti decorativi. **FIT.LAY** è ideale per pavimenti sopraelevati ispezionabili e per grandi superfici ed è proposto in dieci originali decorativi: effetto legno, effetto resina ed effetto tatami.

**SINTESY FIT.LAY** is a self-laying heterogeneous vinyl floor (LVT Luxury Vinyl Tile) that gives space to creativity. Thanks to the specific structure of the floor screed that creates adhesion with the floor, it can be placed exposed, in order to make a very quick application and its removal, as well as with permanent or semi-permanent gluing. The laying system without joints (sharp cut) allows you to cut and shape the floor, creating customized geometries and easily adding different decorative elements. **FIT.LAY** is suitable for inspectable raised floors and for large surfaces and it is proposed in ten original decorative: wood effect, resin effect and tatami effect.



FORMATO / SIZE  
1219x229x5 mm - 914x914x5 mm



MODEL  
FIT.LAY

Un LVT autoposante libero da vincoli di incastro, grazie alla specifica struttura del sottofondo che crea aderenza con il pavimento, può essere posato in appoggio o ad incollaggio permanente o semipermanente. Il sistema di posa senza incastri consente di tagliare e sagomare il pavimento creando geometrie personalizzate e affiancando con facilità differenti decorativi.

A self-laying LVT free from interlocking constraints, thanks to the specific structure of the substrate that creates adhesion with the flooring, can be placed exposed, as well as with permanent or semi-permanent gluing. The installation system without joints allows to cut and shape the flooring creating personalized geometries and easily adding different decorative elements.

 **WWW.SKEMA.EU:**  
DATI TECNICI - VOCI DI CAPITOLATO - POSA E MANUTENZIONE - VIDEO  
TECHNICAL DETAILS, SPECIFICATIONS - LAYING AND MAINTENANCE INSTRUCTIONS - VIDEO

FORMATO / SIZE  
1219x229x5 mm



FORMATO / SIZE  
914x914x5 mm



NEW

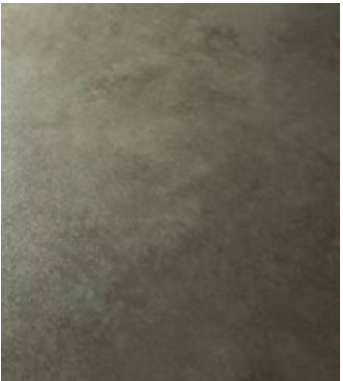
CARATTERISTICHE  
TECNICHE  
TECHNICAL  
FEATURES

SKEMA®

FINITURE / FINISHING



WOOD FINISHING










CONCRETE FINISHING



TEXTILE FINISHING

DATI TECNICI / TECHNICAL DETAILS

CLASSIFICAZIONE D'USO CLASS OF USE	REAZIONE AL FUOCO FIRE REACTION	RISCALDAMENTO A PAVIMENTO UNDERFLOOR HEATING	GIUNZIONE JUNCTION	MICRO BISELLO MICRO BEVEL
 23	 Bfl-s1		 LOOSE LAY	
 33				
 42				







# MODEL STAR.K

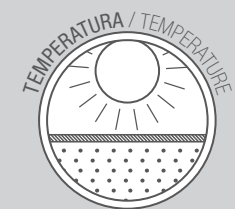
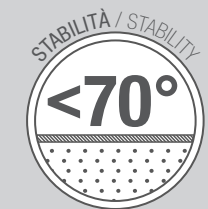
**SINTESY STAR.K** è un nuovo pavimento vinilico eterogeneo di grande formato che si caratterizza per la sua stabilità dimensionale.

**STAR.K** è un LVT di nuova generazione tutto d'un pezzo, dotato di un pannello estruso che lo rende semirigido ma flessibile, forte e stabile anche se sottoposto a forti sbalzi di temperatura, realizzato secondo la nuova tecnologia SPC. Provvisto di sottofondo acustico preaccoppiato, non teme l'umidità.

È disponibile in 10 decori, otto con effetto legno e due con effetto materico.

**SINTESY STAR.K** is a new heterogeneous vinyl flooring in large format characterized by its dimensional stability. **STAR.K** is a new generation LVT made out of an extruded unique panel that makes it semi-rigid but flexible, strong and stable even if exposed to sudden temperature changes. It is fitted with a preassembled acoustic underlay and does not fear humidity.

It is available in 10 decors, eight wooden-effect decors and two matter-reproducing decors.



FORMATO / SIZE  
1829x218x6 mm - 914x457x6 mm



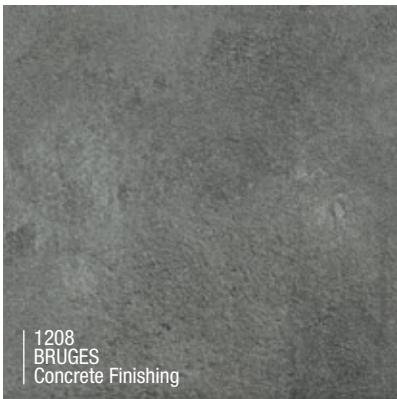
MODEL  
STAR.K

Vinile estruso, armato e caricato con minerali CaCO<sub>3</sub>, che si caratterizza per il grande formato e la stabilità dimensionale. **STAR.K** è semirigido ma flessibile, forte e stabile anche se sottoposto a forti sbalzi di temperatura. Provvisto di sottofondo acustico preaccoppiato, non teme l'umidità e non necessita di barriera al vapore.

Extruded vinyl, reinforced and loaded with CaCO<sub>3</sub> minerals, which is characterized by its large format and dimensional stability. **STAR.K** is semi-rigid but flexible, strong and stable even if subjected to strong changes in temperature. Equipped with a pre-coupled acoustic background, it does not fear humidity and does not require a vapor barrier.

 **WWW.SKEMA.EU:**  
DATI TECNICI - VOCI DI CAPITOLATO - POSA E MANUTENZIONE - VIDEO  
TECHNICAL DETAILS, SPECIFICATIONS - LAYING AND MAINTENANCE INSTRUCTIONS - VIDEO

FORMATO / SIZE  
1829x218x6 mm



FORMATO / SIZE  
914x457x6 mm

NEW

CARATTERISTICHE  
TECNICHE  
TECHNICAL  
FEATURES

SKEMA®

FINITURE / FINISHING



WOOD FINISHING










REAL FINISHING



CONCRETE FINISHING

DATI TECNICI / TECHNICAL DETAILS

CLASSIFICAZIONE D'USO CLASS OF USE	REAZIONE AL FUOCO FIRE REACTION	RISCALDAMENTO A PAVIMENTO UNDERFLOOR HEATING	INCASTRO JOINT	MICRO BISELLO MICRO BEVEL
 23  33  42	 Bfi-s1			

MODEL  
STAR.K







DIESEL

SKEMA®

MODEL  
FLEX

Il pavimento PVC-Free **FLEX** è la sintesi dei pavimenti moderni: flessibile, di grande formato ma basso spessore (5+1 mm), resistente ma non fragile, a bassa manutenzione, caldo al contatto, esente da plastificanti. Frutto di un brevetto internazionale (Silent Touch®) che garantisce una superficie forte, materica, resistente alla fiamma e contemporaneamente acusticamente corretta. Decorì finemente stampati, tutti espressione della materia che sempre attrae: il legno. È il pavimento **SINTESY** ibrido, così moderno, così tradizionale.

PVC-Free **FLEX** flooring is the synthesis of modern floorings: flexible, in large format but with low thickness (5+1 mm), resistant and not fragile, low maintenance needing, warm at touch, plasticizers-free. Result of an international patent (Silent Touch®), it guarantees a strong surface, highly tactile, resistant to the flame and providing at the same time correct acoustic performances. Finely printed decors that reproduce the most attracting matter: wood. It is **SINTESY** hybrid flooring, so modern, so traditional.



FORMATO / SIZE  
2150x216x6 (5+1) mm

LINESINTESY



# MODEL FLEX

Legno e polimero si combinano e conferiscono a questo pavimento spessori ultra ridotti, forte capacità di isolamento termico, grande flessibilità e resistenza. **FLEX** è frutto di un brevetto internazionale (Silent Touch®) che garantisce una superficie forte, materica, resistente alla fiamma e contemporaneamente acusticamente corretta.

Wood and polymer combine and give this floor ultra-reduced thickness, strong thermal insulation, great flexibility and resistance. **FLEX** is the result of an international patent (Silent Touch®) which guarantees a strong, material, flame resistant and at the same time acoustically correct surface.

 **WWW.SKEMA.EU:**  
DATI TECNICI - VOCI DI CAPITOLATO - POSA E MANUTENZIONE - VIDEO  
TECHNICAL DETAILS, SPECIFICATIONS - LAYING AND MAINTENANCE INSTRUCTIONS - VIDEO

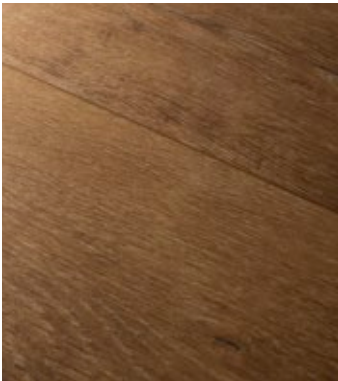
FORMATO / SIZE  
2150x216x6 (5+1) mm



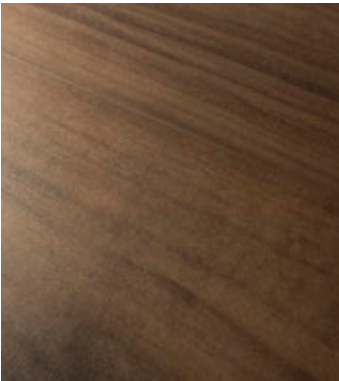
# SKEMA®

## CARATTERISTICHE TECNICHE TECHNICAL FEATURES

### FINITURE / FINISHING



EMOTION FINISHING



NATURAL FINISHING



WILD FINISHING

### DATI TECNICI / TECHNICAL DETAILS

CLASSIFICAZIONE D'USO CLASS OF USE	REAZIONE AL FUOCO FIRE REACTION	RISCALDAMENTO A PAVIMENTO UNDERFLOOR HEATING	INCASTRO JOINT	BISELLO BEVEL
 23  33	 Cfl-s1		 PLS LOCK-SYSTEM	

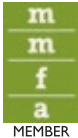




**SKEMA SRL**  
ITALY  
T +39 0422 858511  
skema.eu - info@skema.eu



The mark of  
responsible forestry  
FSC® C117007





# SKEMA®



**SKEMA SRL**  
ITALY  
T +39 0422 858511  
skema.eu - info@skema.eu

PRINT 06/2018  
952.0027#IG  
ITA - ING